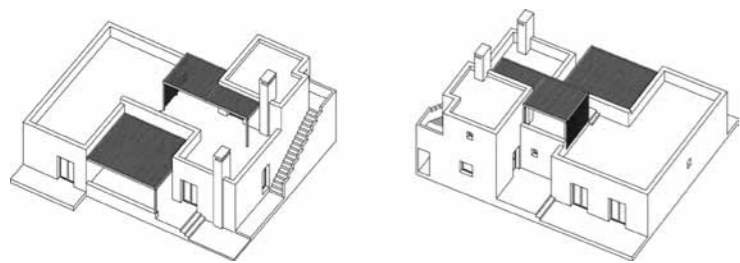


ΠΡΙΣΜΑΤΑ ΚΑΤΟΙΚΗΣΗΣ



ΚΑΤΟΙΚΙΑ ΣΤΗΝ ΠΑΡΟ



Αρχιτεκτονική μελέτη -
Interior design

Lantavos Projects

Υπ. μελέτης - επίβλεψης

Ευάγγελος Λάνταβος

Στατική μελέτη

Κωστής Αναγνωστόπουλος

Η/Μ μελέτη

Φ. Γραμμάτης - Ε. Ταυλάκη ΟΕ

Τοπικός συνεργάτης

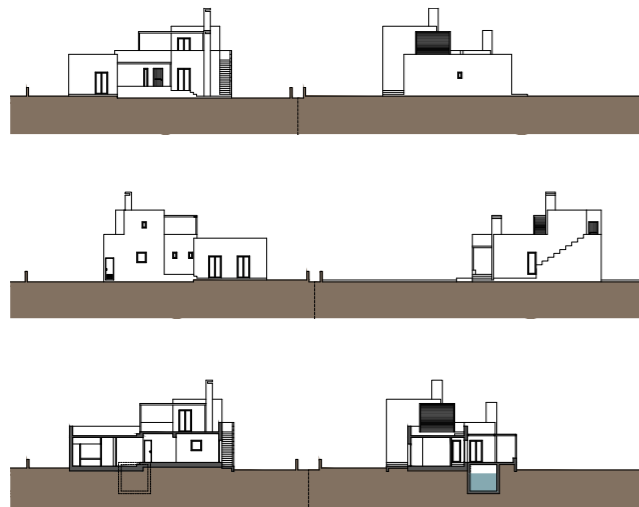
Γιάννης Ραγκούσης (πολ. μηχαν.)

Κείμενο Ευάγγελος Λάνταβος

Φωτογράφιση Γιώργος Μεσσαριτάκης

Η κατοικία βρίσκεται εντός των ορίων του οικισμού Κάμπος της Πάρου, όπου η φυσική της παρουσία ενισχύεται από το υπέροχο αγροτικό τοπίο που την περιβάλλει, το οποίο αποτελείται από χωράφια σιτηρών, μικρούς αμπελώνες και ελαιόδεντρα.

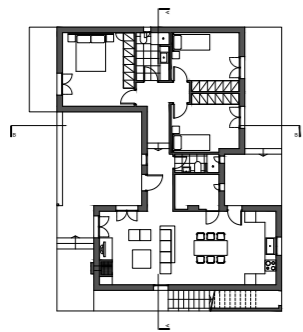
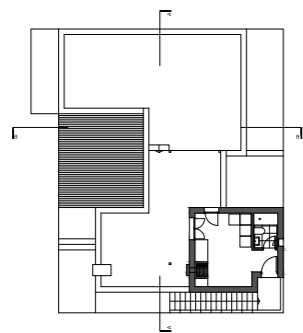




Κατά τη φάση του σχεδιασμού, δόθηκε βαρύτητα στην αξιοποίηση των τοπικών χαρακτηριστικών και συνθηκών, όπως είναι η καθημερινή επαφή με τη φύση και ο υπαίθριος τρόπος διαβίωσης, το ισχυρό φως των Κυκλάδων και ο άνεμος. Αυτά, συντέλεσαν κατά ένα μεγάλο βαθμό στη διαμόρφωση της κατοικίας, η αισθητική επεξεργασία της οποίας έγινε μέσα από μία μοντέρνα και λιτή προσέγγιση.

Η σύνθεση συνίσταται μορφολογικά στην αποδόμηση ενός ορθογώνιου πρίσματος (ως αρχέτυπη μορφή κατοίκησης του νησιού), που αποτελεί το σημείο εκκίνησης και στο σχηματισμό ενός κενού, προστατευμένου από τους βόρειους ανέμους, χώρου.





Το αποσπασμένο τμήμα τοποθετείται στο δώμα, ως ανεξάρτητος χώρος χαλάρωσης ή φιλοξενίας, έχοντας απρόσκοπτη θέα προς την Πούντα και την Αντίπαρο.

Τα δύο ορθογώνια σχήματα του ισογείου ολισθαίνουν ελαφρώς, το ένα σε σχέση με το άλλο, για να αποκαλύψουν τμήμα της βεράντας και νοντά να οδηγήσουν στην είσοδο της κατοικίας.

Οι δύο αυτοί όγκοι αποτελούν τον κορμό της κατοικίας και φιλοξενούν, ο μιν πρώτος τους χώρους διημέρευσης, ενώ ο δεύτερος τους ιδιωτικούς χώρους, υπνοδωμάτια και λουτρό, με τους βοηθητικούς να παίζουν το ρόλο του συνδετήριου τμήματος. ■

