

## Κατοικία στον Κάμπο, Παροικιά, Πάρος, Κυκλάδες - Ελλάδα Residence at Kampos, Paroikia, Paros, Cyclades - GR

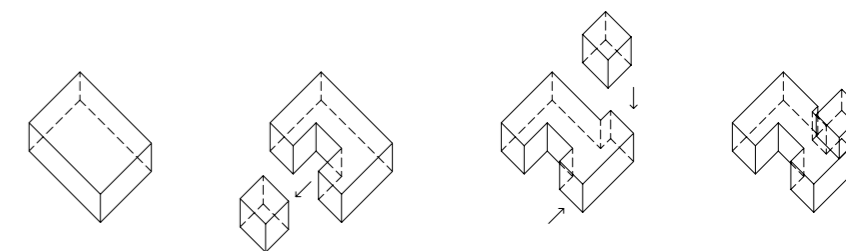


**Αρχιτέκτονες** Lantavos Projects - Ευάγγελος Λάνταβος  
**Στατική μελέτη** Κωστής Αναγνωστόπουλος, Γιάννης Ραγκούσης (σύμβουλος)  
**Ηλεκτρομηχανολογική μελέτη** Civilco, Φώτης Γραμμάτης, Ευαγγελία Ταυλάκη ΟΕ  
**Εσωτερική διακόσμηση** Lantavos Projects  
**Επίβλεψη** Ευάγγελος Λάνταβος  
**Κόστος** €185.000  
**Επιφάνεια οικοπέδου** 800m<sup>2</sup>  
**Συνολική επιφάνεια** 141m<sup>2</sup>  
**Χρόνος μελέτης** 2011-2012  
**Χρόνος αποπεράτωσης** 2016

**Architects** Lantavos Projects - Evangelos Lantavos  
**Structural Engineering** Kostis Anagnostopoulos, Yiannis Ragoussis (consultant)  
**Mechanical and Electrical Engineering** Civilco, Fotis Grammatas, Evangelia Taviaki  
**Interior Decoration** Lantavos Projects  
**Site Supervision** Evangelos Lantavos  
**Cost** €185,000  
**Site Area** 800m<sup>2</sup>  
**Total Surface** 141m<sup>2</sup>  
**Design Date** 2011-2012  
**Completion Date** 2016

Μεταξύ των συντελεστών κατασκευής του έργου συγκαταλέγονται οι εταιρείες:  
 ΒΑΚΛΑΤΣΙΔΙΣ ΒΡΟΣ - είδη υγιεινής, πλάκακια, αξεσουάρ  
 CONVEX - πόμοια  
 LEGRAND - διακόπτες, θυροτηλεοράσεις  
 ΟΜΙΛΟΣ ΕΠΙΧΕΙΡΗΣΕΩΝ ΦΡΑΓΚΟΣ - τζάκι  
 FORMLAB - έπιπλα

All photos by Giorgos Messaritakis



Η κατοικία βρίσκεται εντός των ορίων του οικισμού Κάμπος της Πάρου. Η παρουσία της κατοικίας ενισχύεται από το υπέροχο αγροτικό τοπίο που την περιβάλλει, χωράφια σιτηρών, μικρούς αμπελώνες και ελαιόδενδρα. Θα στεγάσει μια πενταμελή οικογένεια καθ' όλη τη διάρκεια του έτους.

Κατά τη φάση του σχεδιασμού, δόθηκε βαρύτητα στην αξιοποίηση των τοπικών χαρακτηριστικών και συνθηκών, όπως το ισχυρό φως των Κυκλάδων και ο άνεμος, για την καθημερινή επαφή με τη φύση και τη διαβίωση στο ύπαιθρο. Αυτά συνετέλεσαν κατά ένα μεγάλο βαθμό στη διαμόρφωση της κατοικίας, η αισθητική επεξεργασία της οποίας έγινε μέσα από μια μοντέρνα και λιτή προσέγγιση, χωρίς τη χρήση διακοσμητικών στοιχείων.

Η σχεδιαστική στρατηγική συνίσταται στην αποδόμηση ενός ορθογώνιου πρίσματος (αρχέτυπη δομική μορφή του νησιού), ως σημείου εκκίνησης για τον σχηματισμό ενός κενού χώρου (βεράντας), προστατευμένου από τους βόρειους ανέμους.

Το αποσπασμένο τμήμα τοποθετείται στο δώμα, απ' όπου έχει απρόσκοπτη θέα προς τον οικισμό, την Πούντα και την Αντίπαρο, ως ανεξάρτητος χώρος χαλάρωσης ή φιλοξενίας.

Από τα δύο ορθογώνια πρίσματα του ισογείου, ολισθαίνει ελαφρώς το ένα σε σχέση με το άλλο, για να αποκαλύψει μέρος της βεράντας και να οδηγήσει στην είσοδο. Οι δύο αυτοί όγκοι αποτελούν τον κορμό της κατοικίας και φιλοξενούν ο πρώτος τους χώρους διημέρευσης και ο δεύτερος τους ιδιωτικούς, υπνοδωμάτια της οικογένειας και λουτρό, με τους βοηθητικούς να αποτελούν συνδετήριο τμήμα.

Ο προσανατολισμός του κτηρίου, η διάπληση των όγκων, το στρατηγικά τοποθετημένο μοναδικό μικρό άνοιγμα στη βόρεια πλευρά, η εφαρμογή συστήματος εξωτερικής θερμομόνωσης, η χρήση ξύλινων κουφωμάτων υψηλής ποιότητας και η προσθήκη στοιχείων όπως οι πέργκολες, εξασφαλίζουν υψηλή ενεργειακή απόδοση, σε ανταπόκριση προς τις τοπικές συνθήκες.

The house is situated within the boundaries of the village of Kampos, on Paros island. Its natural presence is reinforced by the superb agricultural landscape which surrounds it, fields of cereal crops, small vineyards, and olive-trees. It will provide accommodation for a family of five all the year round.

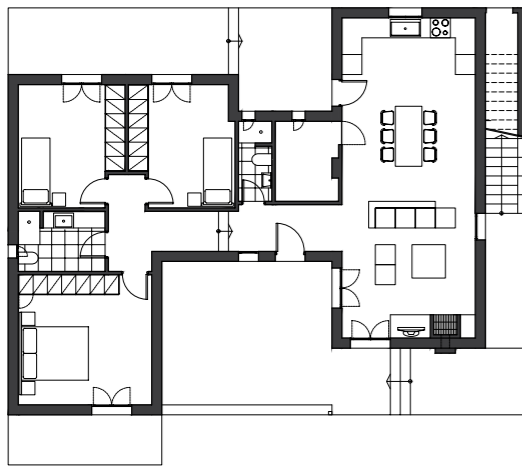
During the design stage, importance was attached to the utilisation of the local characteristics and conditions, such as the strong light of the Cyclades and the wind, for everyday contact with nature and outdoor living. These contributed to a large degree to the shaping of the house, the aesthetic elaboration of which resulted from a modern and austere approach, without the use of decorative features.

The design strategy consists of the deconstruction of a rectangular prism (the archetypal building form on the island) as a starting-point for the formation of a void (veranda) protected from the northerly winds.

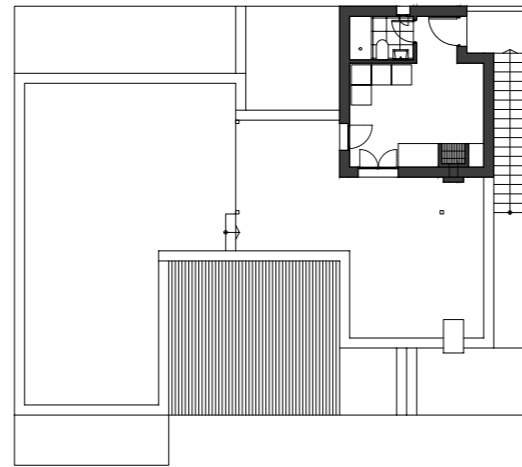
The detached section is sited on the flat roof, with an uninterrupted view towards the village, Pounta, and Antiparos, as an independent space for relaxation or hospitality.

Of the two rectangular prisms on the ground floor, one dips slightly in relation to the other, in order to reveal a part of the veranda and lead to the entrance. These two masses form the core of the house. The first accommodates the day-to-day living areas, the second houses the private spaces, the family bedrooms and bathroom, with the ancillary areas linking the two.

The orientation of the building, the modelling of the masses, the strategically placed single small aperture in the northern side, the implementation of a system of external heat insulation, the use of high-quality wooden door and window frames, and the addition of features, such as pergolas, contribute to an optimal energy performance, in response to local conditions.

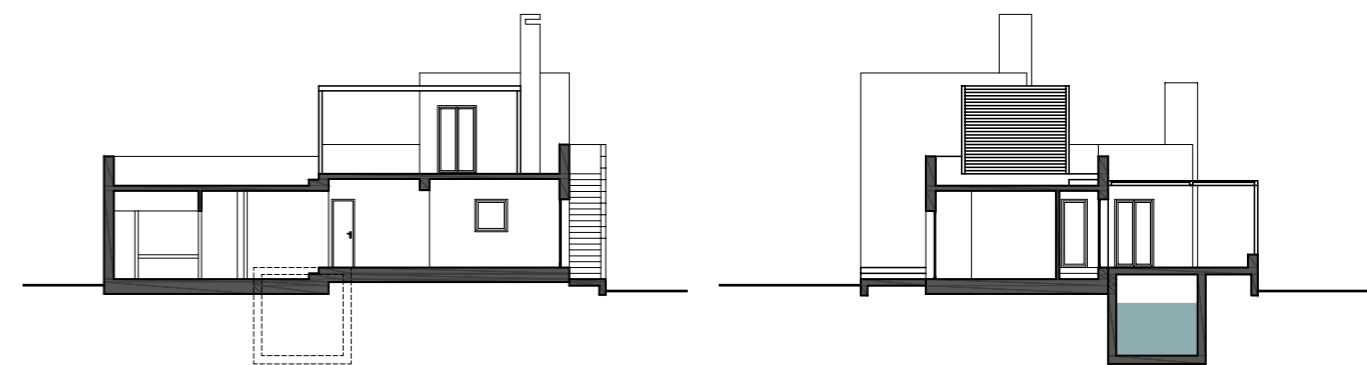


Κάτοψη στάθμης ±0  
Plan Level ±0

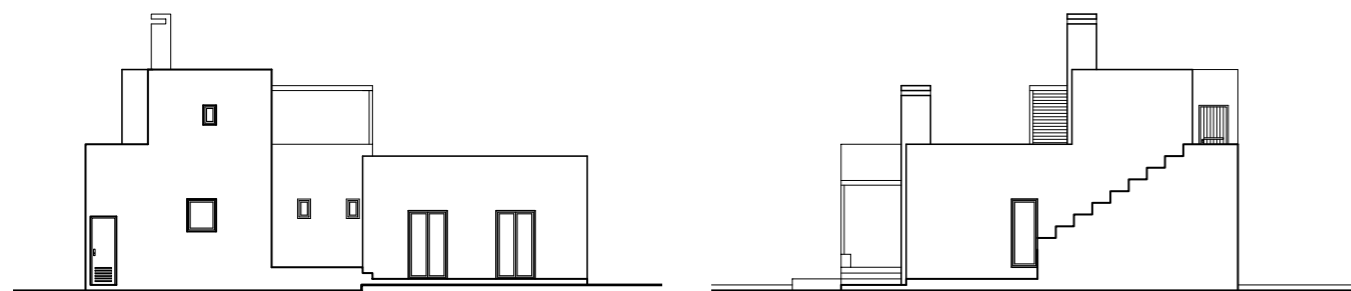


Κάτοψη στάθμης +1  
Plan Level +1





Τομές  
Sections



Όψεις  
Elevations

